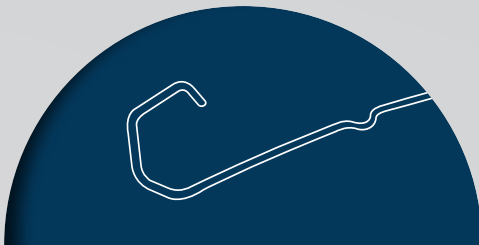
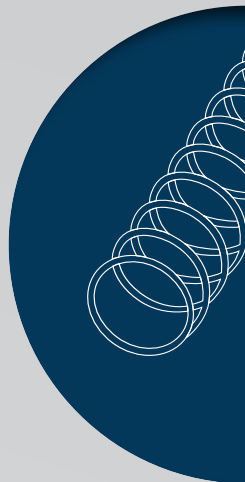
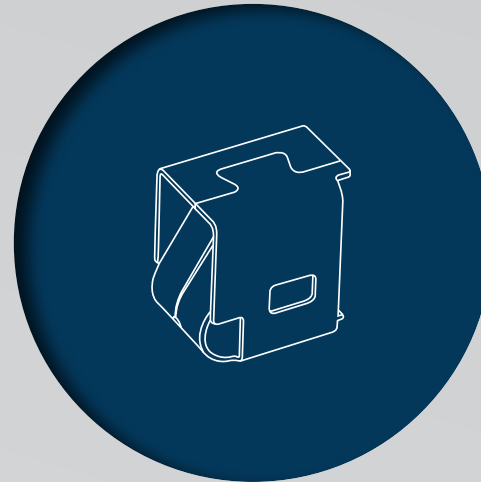
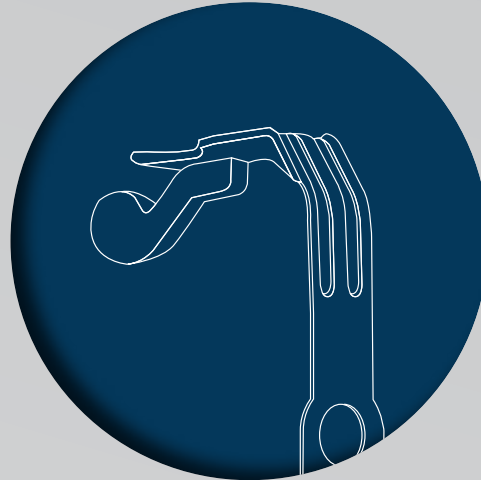


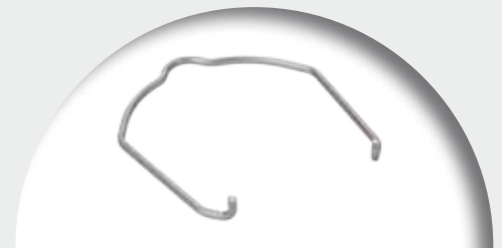
Komplexität in Metall





Wir sind die Spezialisten ...

... als Hersteller und Entwicklungs-partner für komplexe Federn, Stanz- und Drahtbiegeteile sowie Baugruppen aus dünnen Werkstoffen.



Projektmanagement

Ganzheitliche Projektbetreuung von der Entwicklung bis zur Serienfertigung. Qualität, Kosten und Termine exakt definiert und gesteuert.

Werkzeugentwicklung und -konstruktion

Wir sind Entwicklungspartner für fertigungstechnische Herausforderungen und deren Umsetzung.

Komplexe Aufgaben

Zu komplexe Anforderungen gibt es bei uns selten, denn wir sind ein technisch innovativer Hersteller.

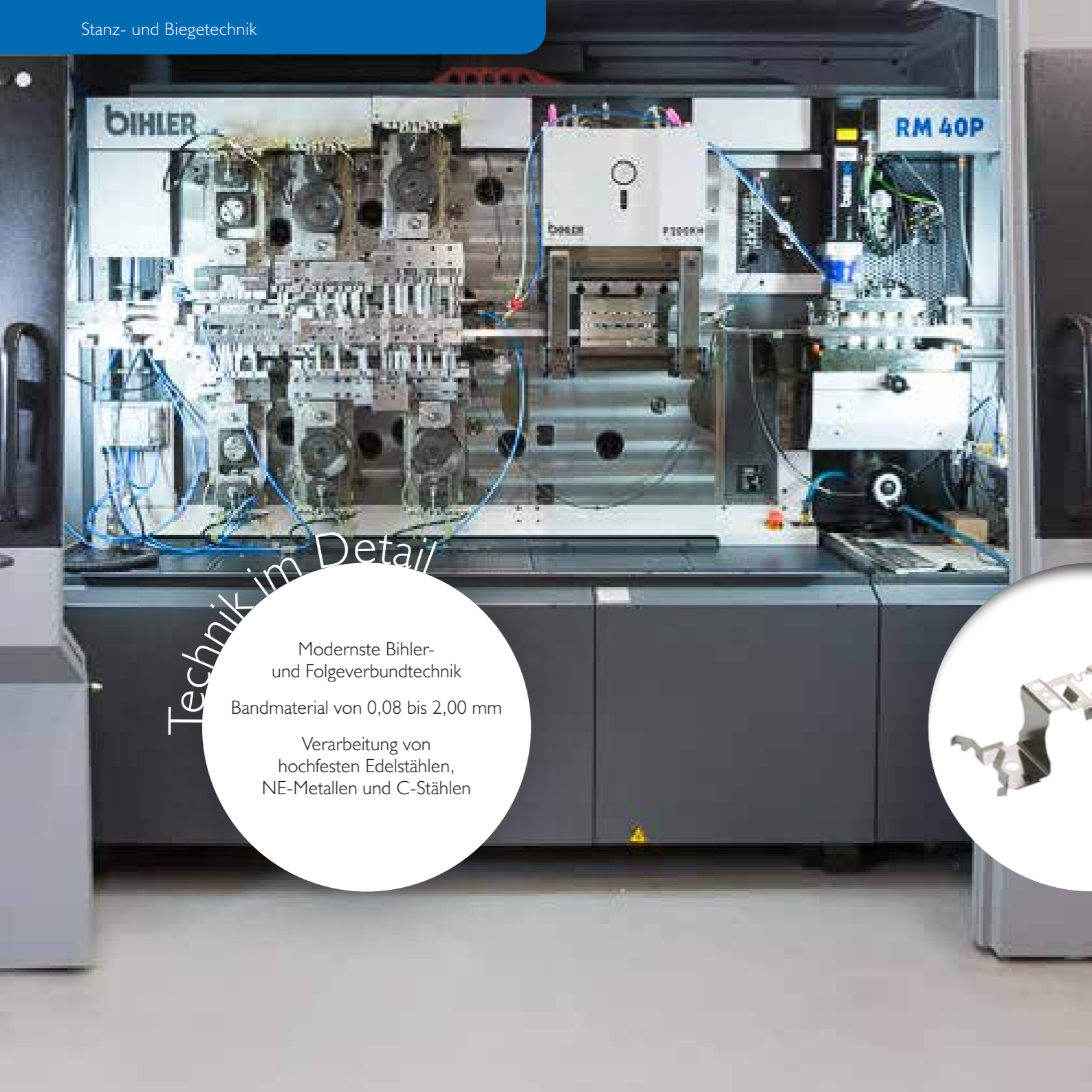
Veredelung

Das richtige Finish für die definierte Anwendung. Durch Veredelung von Oberflächen sorgen wir für die richtige Optik und Funktionalität.



Von der Idee bis zum fertigen Produkt ...

... begleiten wir unsere Kunden bei der Realisierung einer Serienproduktion – prozessoptimiert und ökonomisch. Von der Produktkonzeption und Werkzeugkonstruktion bis zur Herstellung von Serienwerkzeugen und notwendiger Automations- und Montagelösungen. Versprochen.



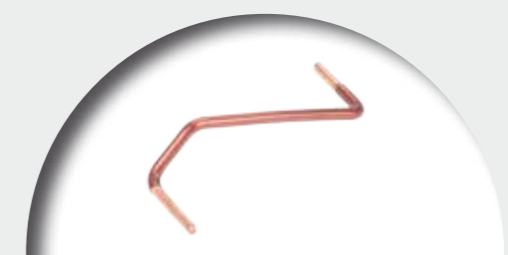
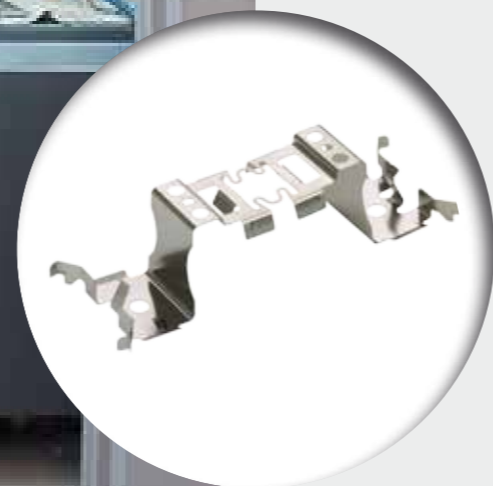
Wir können's – dünn, hochfest und komplex ...

... fertigen wir Bauteile ab einer Materialstärke von 0,08 mm mit modernster Bihler-NC-Technik. Aber erst das Zusammenspiel der Möglichkeiten und ein hoher Grad an Automation ermöglichen das perfekte Produkt.

Technik im Detail

Modernste Bihler-
und Folgeverbundtechnik
Bandmaterial von 0,08 bis 2,00 mm

Verarbeitung von
hochfesten Edelstählen,
NE-Metallen und C-Stählen



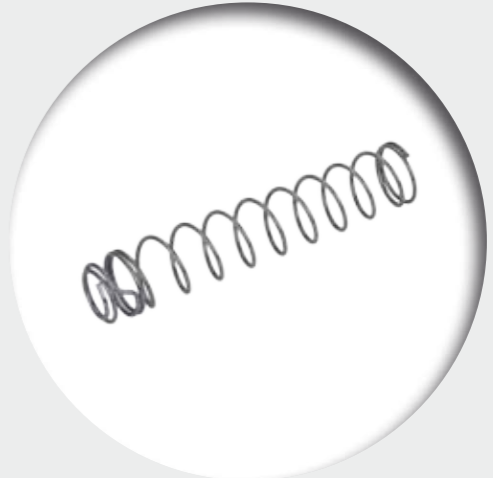


Technik im Detail

- Modernste Federwinde- und -wickeltechnik
- Schleifmaschinen
- Verarbeitung von Materialstärken von 0,10 bis 2,00 mm
- Verarbeitung von hochfesten Edelstählen, C-Stählen sowie NE-Metallen
- Vielfältige Oberflächen
- Musterfertigung

Federn: kleinste Teile mit hohem Anspruch ...

... zu fertigen ist unsere Expertise – und das gleich millionenfach. Ob Zug-, Druck- oder Schenkelfedern – höchste statische und dynamische Eigenschaften sind unser Anspruch.



Baugruppen sind die Summe technischer Details ...

... und technische Kompetenz zeigt sich gerade bei der Umsetzung komplexer Anforderungen und der Fertigung von Baugruppen.

Wir sind der Ansprechpartner, wenn es um die Kombination verschiedener Fertigungsverfahren geht. Für die Fertigung von Baugruppen werden von uns unterschiedliche Montagetechniken eingesetzt. Von herkömmlicher Handmontage bis hin zu fertig fallender Produktion mit modernster Bihler-Technologie. Integrierte Prüfsysteme garantieren erstklassige, spezifikationsgerechte Produkte – vom ersten bis zum letzten Teil.

Technik im Detail

mechanische und
elektromechanische
Baugruppen

Baugruppen fertig fallend
mit Bihler-Technologie

Baugruppen konventionell
mit projektspezifischen
Montageanlagen

integrierte
Prüfsysteme





Schnöring GmbH
Jahnstraße 15
58579 Schalksmühle
Tel.: (+49) 2355/808-0
Fax: (+49) 2355/808-20
info@schnoering.de
www.schnoering.de